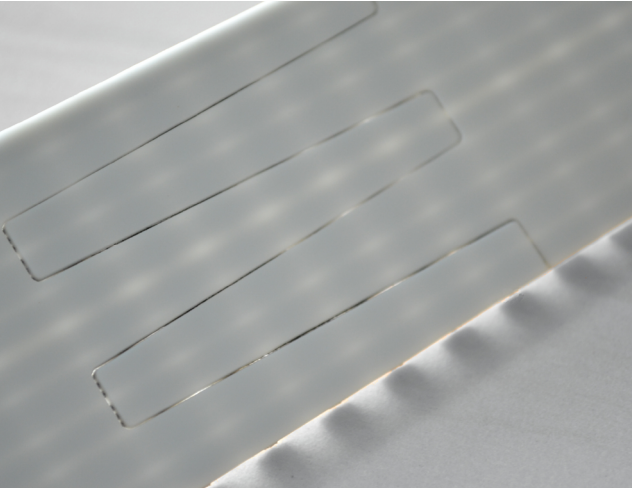


BRECOpinlock



Angst+Pfister ist führend in der technischen Entwicklung und Innovation.

Als Engineering-Experten für Komponenten der Antriebstechnik sind wir bestrebt, unseren Kunden innovative Konstruktionsteile zur Leistungssteigerung, Effizienzsteigerung und Kostensenkung anzubieten.

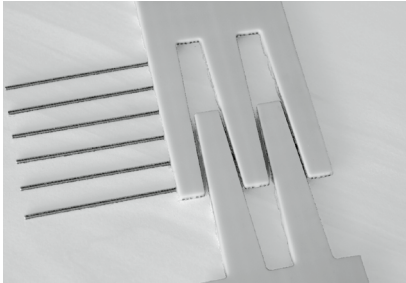
Der BRECOpinlock ist eine einfach und schnell zu montierende Zahnriemenverbindung, die schon auf den ersten Blick durch hochwertige Verarbeitung und hervorragende Laufeigenschaften überzeugt. Die optimierte Fingerform sorgt für eine gleichmäßige Lastverteilung in jedem Querschnitt und ermöglicht so eine hohe Belastbarkeit der Verbindung. Die präzisen, wasserstrahlgeschnittenen Fingerkonturen garantieren eine einfache Verbindung beider Zahnriemen-Enden bei der Montage vor Ort und sorgen für einen ruhigen, gleichmäßigen Lauf.

Die CNC-gefrästen Bohrungswege sind schnurgerade und die rostfreien Gewindestifte werden mit einem Akkuschrauber angezogen, was die Montage extrem vereinfacht. Der BRECOpinlock ist eine sichere, mehrfach verwendbare Zahnriemenverbindung, die auch für beschichtete Zahnriemen und Zahnriemen mit aufgeschweißten Profilen geeignet ist.

Unser hochqualifiziertes Team von Anwendungs-Ingenieuren steht zu Ihrer Verfügung, um Sie bei der Auswahl des optimalen Antriebs zu unterstützen.

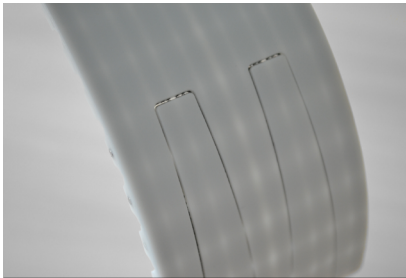
Kontaktdaten

Angst+Pfister AG, Schweiz
Telefon: +41 (0)44 306 61 11
drive@angst-pfister.com
www.angst-pfister.com



Fakten und Zahlen

- Produktion am laufenden Meter
- Geschnitten, gestanzt auf Länge
- Gebohrt und mit Stiften befestigt



Vorteile

- Höchstpräzise Zahnriemenverbindung
- Hohe Flexibilität und Laufruhe
- Genauer und gerader Bohrungsverlauf für die Verbindungsstifte
- Mehrfache Montage/Demontage möglich
- Einfache Montage vor Ort

Lieferbare Riementypen und -breiten / zulässige Zugkräfte

Breite des Zahnriemens	(mm)	25	32	50	75	96	100
AT10 / T10 / T1/2"	(N)	300	400	600	900	1200	1200
AT20 / T20	(N)	500	600	900	1400	–	1800