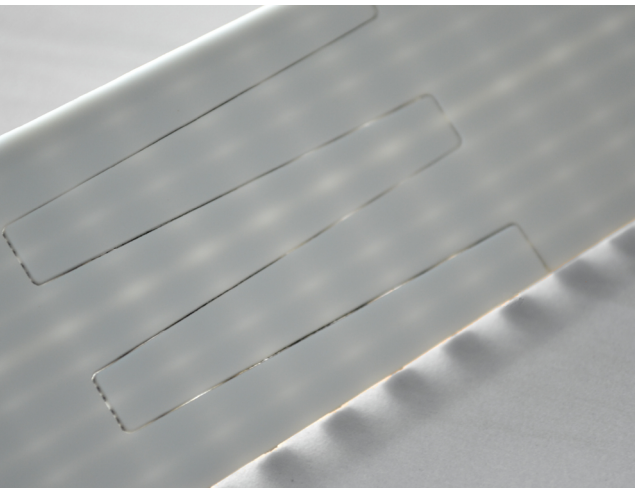


BRECOpinlock



Angst+Pfister est un acteur de premier plan en matière d'évolution technique et d'innovation.

En tant qu'experts en ingénierie des composants de la technologie d'entraînement, nous nous efforçons de fournir à nos clients des pièces de conception innovante pour améliorer les performances, augmenter l'efficacité et optimiser les coûts.

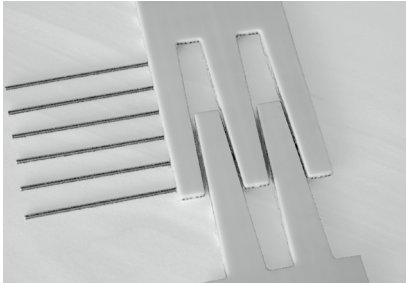
Le BRECOpinlock est un raccord de courroie dentée à montage simple et rapide qui, dès le premier coup d'œil, fait preuve d'une grande qualité de fabrication et de propriétés de fonctionnement exceptionnelles. La zone de jonction en forme de doigts assure une répartition égale de la charge dans chaque section transversale, ce qui permet d'obtenir une résistance à la traction élevée de la connexion. Les contours précis des doigts découpés au jet d'eau garantissent une jonction aisée des deux extrémités de la bande lors du montage sur site et assurent un fonctionnement silencieux et optimal.

Les alésages fraisés par CNC sont parfaitement alignés et les goupilles filetées antirouille sont serrées à l'aide d'un tournevis sans fil, ce qui rend le montage extrêmement simple. Le BRECOpinlock est un raccord de courroie dentée sûr, réutilisable plusieurs fois, qui convient également aux courroies dentées revêtues et aux courroies dentées avec taquets soudés.

Notre équipe d'ingénieurs hautement qualifiés est à votre disposition pour vous permettre d'être à la pointe de la conception des transmissions par courroie.

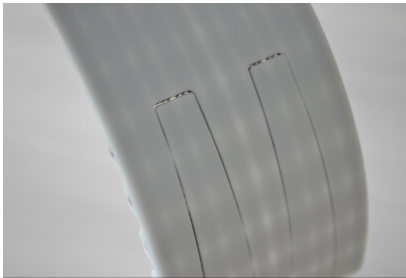
Coordonnées

Angst+Pfister AG, Suisse
Téléphone: +41 (0)44 306 61 11
drive@angst-pfister.com
www.angst-pfister.com



Faits et chiffres

- Produit au mètre
- Coupé, poinçonné à la longueur
- Perçage et fixation avec des goupilles



Avantages

- Une connexion de courroie dentée de haute précision
- Haut niveau de flexibilité et de douceur de fonctionnement
- Trajectoire précise et alignée de l'alésage pour les goupilles de connexion
- Peut être assemblé/désassemblé plusieurs fois
- Montage simple sur site

Types et largeurs de courroies disponibles / forces de traction admissibles

Largeur de la bande	(mm)	25	32	50	75	96	100
AT10 / T10 / T1/2"	(N)	300	400	600	900	1200	1200
AT20 / T20	(N)	500	600	900	1400	–	1800